

News

Release



株式会社ダリヤ

〒460-0002

名古屋市中区丸の内3-5-24

TEL:052-950-7122

FAX:052-961-8713

<https://www.dariyacosme.com>

2021.9

CLEODiTE

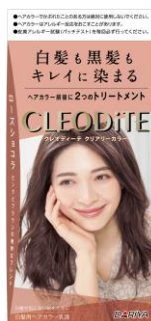
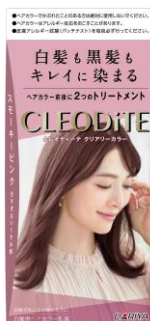
白髪があっても
自分らしい髪色で、
毎日をもっと楽しく
クレオディーテ
クリアリーカラー
(白髪用)
<全10色>

2021年9月10日(金)新発売

ちらほら白髪が気になり始めた30代女性たちに向けたヘアカラーブランド「クレオディーテ」が、この秋新しく生まれ変わりました！髪や頭皮を大切にしながら、白髪があっても好きな髪色を楽しめるヘアカラーです。全10色のラインナップで、自分らしい髪色がきつと見つけられます。

浸透ディープカラー処方で、白髪と黒髪のなじみ具合UP※。4種のトリートメント成分配合で、ツヤとうるおいのある髪色が続きます。サツと伸びて髪全体になじみやすい乳液タイプのヘアカラー。内容量UP※でたっぷり使えるので、染め残しなくキレイに仕上がります。また、ヘアカラー前後に使う2つのトリートメント付きで、髪と頭皮を保護するのも魅力です。ぜひ一度、クリアリーカラーをお試ください。

※当社従来ヘアカラー(クレオディーテヘアカラーエマルジョン)比



医薬部外品

- 使用上の注意をよく読んで、正しくお使いください。
- ヘアカラーでかぶれたことのある方は絶対に使用しないでください。
- ご使用前には毎回必ず皮膚アレルギー試験(パッチテスト)をしてください。

ターゲット

メディア向け資料

髪や頭皮を大切にしながら少量の白髪を染めたい35歳~49歳の女性

クレオディーテの新コンセプト

2016年9月に発売された「クレオディーテ」が今秋リニューアル！
白髪があっても自分らしく好きな髪色を楽しめる「クリアーカラー」がデビューします！

様々なライフスタイルを楽しむ女性たちに。
自分らしい髪色を選ぶ。
髪も頭皮もいたわって染める。
ヘアカラーで自分らしく毎日をもっと楽しく。
「クレオディーテ」は全ての女性を応援するブランドです。



CLEODITE

クレオディーテ クリアーカラー



商品特長

NEW



髪と頭皮を大切にしてほしい

ヘアカラー前後に使う
2つのトリートメント



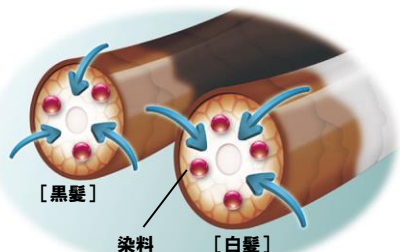
ヘアカラー後に
枝毛・切れ毛を防いで、
しっとりツヤのある髪へ。

ヘアカラー前に
傷んだ髪を補修し、
髪と頭皮を保護します。

白髪と黒髪のなじみ具合UP※
浸透ディープカラー処方

1剤と2剤の混合比と放置時間を見直した新処方。
黒髪は明るく白髪は鮮やかに、バランスよく染め上げます。

※ 当社従来ヘアカラー(クレオディーテヘアカラー エマルジョン)比



●画像はイメージです。

内容量UP

※当社従来ヘアカラー(クレオディーテヘアカラー エマルジョン)比

たっぷり塗って染め残しなく、キレイに染まる

サツと伸びて、

髪全体になじみやすい 乳液タイプ

4種のトリートメント成分配合

ツヤとうるおいのある髪色続く

スクワラン
(うるおい成分)

シアバター
(つややか成分)

ホホバ
オイル
(毛髪保護成分)

シルク
プロテイン
(色持ち成分)



●画像はイメージです。

好きな髪色が選べるラインナップ
全10色のカラーバリエーション

クレオディーテ
クリアーカラーなら
あなたの好きな髪色
きっと見つかる！



スタイリッシュだけど
優しいパッケージ

ターゲット世代に人気の
“大人のくすみパステル”で
髪色をイメージしやすい！

カラーチャート



商品名	内容量	メーカー希望小売価格	発売日
クレオディーテ クリアーカラー (白髪用) 医薬部外品	1剤72g 2剤72mL プレートリトメント20mL アフターリトメント 20g	OPEN	2021.9.10
<パールピンク>			
<スモーキーピンク>			
<ローズショコラ>			
<ロイヤルブラウン>			
<ビターブラウン>			
<シアーベージュ>			
<セピアグレイージュ>			
<チャコールグレイージュ>			
<エメラルドアッシュ>			
<コバルトブルーージュ>			

この件に関する お問い合わせ先	株式会社ダリヤ 宣伝販促部 大木愛美、真野昭義 〒460-0002 名古屋市中区丸の内3-5-24 TEL:052-950-7122 FAX:052-961-8713 ooki@dariyacosme.com, mano@dariyacosme.com https://www.dariyacosme.com	株式会社ダリヤ 〒460-0002 名古屋市中区丸の内3-5-24 お客様相談室 0120-57-2152 (土・日・祝日及び弊社休日を除く 9:00~11:30/12:30~16:00)
--------------------	---	---